



**FACTORY 1**

**Creating  
opportunity  
spaces.**

[factory1.ch](http://factory1.ch)

«Factory 1 ist ein idealer Ort für Business-Developer mit Qualitätsanspruch. Unsere Flächen lassen sich modular nutzen und passgenau auf Ihre Ansprüche abstimmen.»

«Factory 1 est un lieu idéal pour les développeurs d'entreprises ayant des exigences de qualité. Nos surfaces peuvent être utilisées de manière modulaire et adaptées avec précision à vos exigences.»





Bei uns werden sowohl Start-ups als auch grössere Firmen, die weitläufige Büroräumlichkeiten suchen, fündig. Es erwartet Sie eine Community, der sowohl renommierte als auch aufstrebende Unternehmen angehören.



Sie suchen einen neuen Standort für Ihr Business? Factory 1 ist die richtige Adresse für alle, die so richtig durchstarten wollen. Moderner Ausbaustandard, flexible Raumaufteilung: Auf einer Gesamtfläche mit Gewerbe- und Lagerflächen in der Grösse von 300 bis 2800 m<sup>2</sup> lassen sich Zonen schaffen, die optimal auf Ihre Bedürfnisse abgestimmt sind.

Vous cherchez un nouvel emplacement pour votre entreprise? Factory 1 est la bonne adresse pour tous ceux qui veulent vraiment prendre leur envol. Un standard d'aménagement moderne, une répartition flexible des espaces: sur une surface totale comprenant des espaces commerciaux et de stockage de 300 à 2800 m<sup>2</sup>, il est possible de créer des zones parfaitement adaptées à vos besoins.

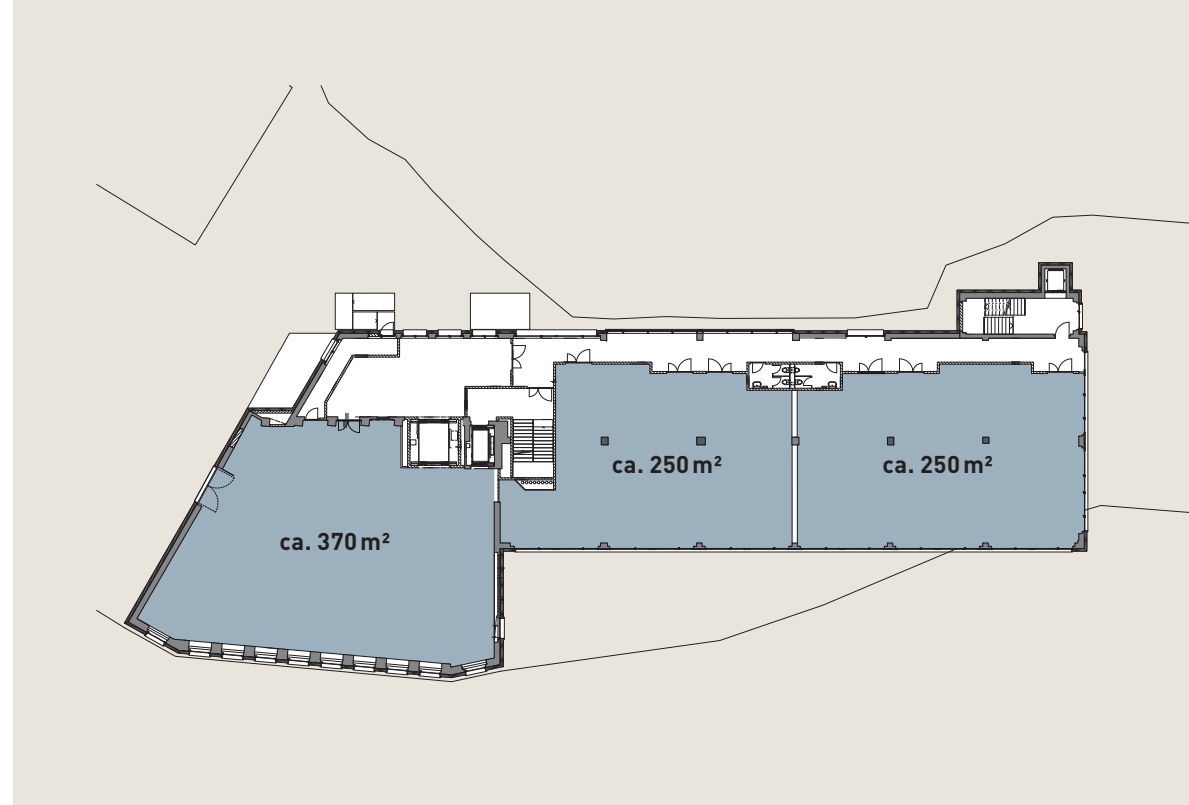


Les start-ups, tout comme les grandes entreprises à la recherche de vastes espaces de bureaux, trouveront leur bonheur chez nous. Une communauté regroupant aussi bien des entreprises renommées que des entreprises émergentes vous attend.

In der Factory 1 finden Sie alles, was Sie für Ihr Business brauchen.

Neben erstklassigen Arbeitsplätzen und Lagerflächen sind dies:

- Parkplätze für die Kundschaft und die Mitarbeitenden
- Warenlift mit grosser Traglast für die direkte Anlieferung
- Hoher Sicherheitsstandard
- E-Ladestationen (Schnell-Lader)
- Minergie-Standard, Anschluss ans Fernwärmenetz im 2024
- Fitness-Center und Boxclub im Haus
- Attraktive Lage direkt an der Schüss/Taubenlochschlucht
- Eigentümer, die Sie bei Ihren Vorhaben tatkräftig unterstützen



Dans la Factory 1, vous trouverez tout ce dont vous avez besoin pour vos affaires. Outre des postes de travail et des espaces de stockage de premier ordre, le site offre également

- des places de parking pour la clientèle et les collaborateurs,
- un ascenseur de marchandises avec une grande capacité de charge pour la livraison directe,
- un haut niveau de sécurité,
- des stations de recharge électrique (chargeurs rapides),
- la norme Minergie, raccordement au réseau de chaleur à distance en 2024,
- un centre de fitness et club de boxe dans l'immeuble,
- une situation attrayante directement au bord de la Suze/des Gorges du Taubenloch,
- des propriétaires qui vous soutiennent activement dans vos projets.

# Your Benefits in Biel-Bözingen

## Unternehmerischer Pioniergeist seit 200 Jahren:

Aufschwung zur Uhrenmetropole ebenso wie Geburtsort von Hightech-Spitzentechnologien und Präzisionsindustrie von Weltruf. Nebst 2000 ansässigen Unternehmen besitzt Biel mit der Berner Fachhochschule auch einen wichtigen Innovations- und Bildungsstandort für angewandte Wissenschaften.

## Urbanes Zentrum zwischen Berg und See:

Modern gestalteter Stadtraum mit zahlreichen Shopping-Möglichkeiten und reichhaltiger Gastronomie. Pulsierendes Kulturleben, vielfältige Freizeitangebote und Sportveranstaltungen (Tissot-Arena). Zwischen See und Berg lassen sich einzigartige, intakte Naherholungsgebiete entdecken.

## Unschlagbare Vorteile für Unternehmen:

Niedrige Unternehmensbesteuerung, Netzwerk-Hochburg mit einem Pool an hochqualifizierten Fach- und Nachwuchskräften sowie tiefen Produktionskosten bei lokalen Zulieferern.

## Un esprit d'entreprise pionnier depuis 200 ans:

Devenue métropole horlogère au fil du temps, Bienne a favorisé la naissance de technologies de pointe et d'une industrie de précision de renommée mondiale. Outre les 2000 entreprises qui y sont implantées, la ville possède également, avec la Haute école spécialisée bernoise, un important site d'innovation et de formation en sciences appliquées.

## Un centre urbain entre montagne et lac:

Espace urbain moderne avec de nombreuses possibilités de shopping et une gastronomie riche, vie culturelle trépidante, offres de loisirs et manifestations sportives variées (Tissot Arena). Entre le lac et la montagne, on découvre des espaces de détente de proximité uniques et intacts.

## Des avantages imbattables pour les entreprises:

Faible imposition des entreprises, haut lieu de réseautage avec un pool de spécialistes et de jeunes hautement qualifiés ainsi que des coûts de production peu élevés chez les fournisseurs locaux.

# Stay connected



Das Factory 1 liegt direkt an der Kantonsstrasse, wobei Sie den Bahnhof SBB mit Anschluss an alle grösseren Städte in nur 10 Minuten Fahrtzeit bequem mit dem ÖV erreichen.

Factory 1 est situé directement sur la route cantonale. La gare CFF, qui dessert toutes les grandes villes, est facilement accessible par les transports publics en seulement 10 minutes.

**ESPACE**  
REAL ESTATE

Auskunft und Vermietung | Renseignements et location

**Espace Real Estate**

Chiara Weber | Teamleiterin Bewirtschaftung Gewerbe

032 623 35 35 | bewirtschaftung@espacereal.ch | Factory1.ch